

## Matrícula

No hay plazos por lo que el interesado puede matricularse a lo largo de todo el año en el Aula Mentor que elija excepto en el mes de agosto (las aulas correspondientes a los Centros de Educación de Personas Adultas así como aquellas ubicadas en las instalaciones de los Institutos de Educación Secundaria, permanecen cerradas durante las vacaciones escolares). El pago de la matrícula supone para el estudiante:

- Una cuenta de usuario en la plataforma de formación.
- Apoyo tutorial personalizado.
- Acceso a los recursos del aula.
- Dos convocatorias de examen presencial para obtener el certificado de aprovechamiento expedido por el Ministerio de Educación y Formación Profesional.

## Cursos Mentor relacionados

- **Internet Útil**
- **Seguridad en Internet**
- **Mantenimiento de Equipos Informáticos**
- **Apache**

[www.aulamentor.es](http://www.aulamentor.es)



## Redes de Àrea Local

Ministerio  
de Educación  
y Formación Profesional

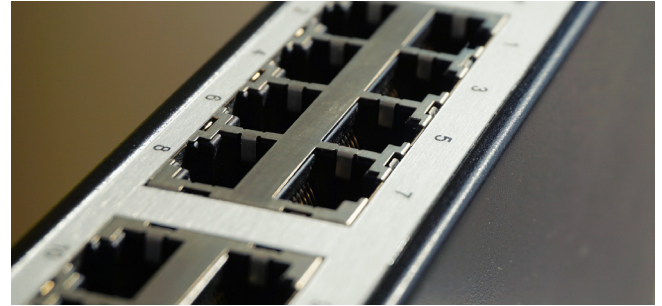


# Redes de Área Local

Ministerio  
de Educación  
y Formación Profesional

## CamRe

Serie Redes  
y Equipos Informáticos  
Colección Aula Mentor



## Resumen del curso

El Curso Mentor Redes LAN pretende dar un enfoque teórico-práctico de las redes de área local (en inglés “Local Area Network” – LAN) de forma que el alumno adquiera los conocimientos y habilidades principales que necesita para conocer y aprovechar las ventajas de las Redes de Área Local, así como para la puesta en marcha y el mantenimiento de las mismas.

## Destinatarios

El curso está destinado a todas aquellas personas con conocimientos intermedios de informática que quieran dar el salto y adentrarse en el mundo de las redes locales de ordenadores.

## Contenidos

### Módulo I. TEORÍA DE REDES

- 1. Introducción a las redes
- 2. Redes LAN
- 3. Redes WAN
- 4. Internet
- 5. Sistemas operativos
- 6. Administración y gestión de redes

### Módulo II. REDES PASO A PASO

- 1. Mecánica de red
- 2. Comunicación entre dos ordenadores
- 3. Redes en estrella
- 4. Configuración de conexiones

## Metodología

El curso se realiza íntegramente a distancia a través de Internet. Una vez finalizadas todas las actividades obligatorias el alumno debe realizar una prueba presencial en el aula Mentor cuya superación se obtiene un certificado de aprovechamiento de 70 horas. El curso se organiza entorno a unidades de aprendizaje y actividades de envío paulatino y secuencial al tutor para su evaluación.

## Actividades y tiempo estimado

Para superar el curso es necesario realizar 16 actividades obligatorias y un caso práctico

## Requisitos recomendados

Para realizar este curso se recomienda haber realizado o tener los conocimientos del Curso Mentor de Iniciación a la Informática y del Curso Mentor de Iniciación a Internet.

## Materiales y software necesario

Para realizar algunas actividades son necesarios dos PCs conectados en red. Si el alumno solamente dispone de uno, pero su PC dispone de al menos 1 GB de RAM, existe la posibilidad de utilizar una máquina virtual con VMware Player o Virtual Box y conectarla con el PC real para realizar las actividades.