

Matrícula

No hay plazos por lo que el interesado puede matricularse a lo largo de todo el año en el Aula Mentor que elija excepto en el mes de agosto (las aulas correspondientes a los Centros de Educación de Personas Adultas así como aquellas ubicadas en las instalaciones de los Institutos de Educación Secundaria, permanecen cerradas durante las vacaciones escolares). El pago de la matrícula supone para el estudiante:

- Una cuenta de usuario en la plataforma de formación.
- Apoyo tutorial personalizado.
- Acceso a los recursos del aula.
- Dos convocatorias de examen presencial para obtener el certificado de aprovechamiento expedido por el Ministerio de Educación y Formación Profesional.

Cursos Mentor relacionados

Diseño en 3d con SketchUp básico.
Diseño en 3d con SketchUp avanzado.

www.aulamentor.es



Render animado
en tiempo real:
TWINMOTION

Ministerio
de Educación
y Formación Profesional

Render animado en tiempo real: TWINMOTION

Ministerio de Educación y Formación Profesional

CamSda

Serie Diseño y Autoedición
Colección Aula Mentor

Resumen del curso

Twinmotion es un programa de Render profesional, ameno y al alcance de cualquier persona interesada en aprender cómo hacer Renders fotorrealistas a partir de maquetas 3D. El curso de Twinmotion es aplicable a múltiples campos como pueden ser la arquitectura, escultura, decoración, muebles, urbanismo, ingeniería, máquinas, automóviles, aviones, medicina, diseño gráfico, embalajes, etc.

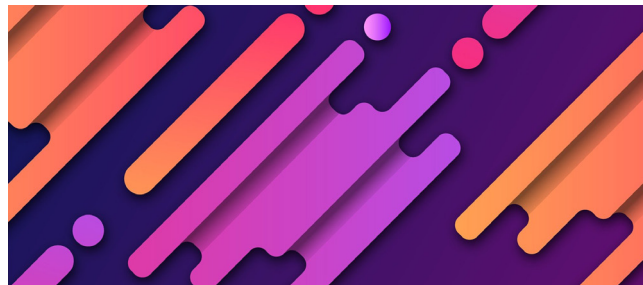
Destinatarios

Dirigido a todas las personas que quieran dar vida a sus proyectos 3D. Recomendado muy especialmente, a todos los profesionales que ya dibujan en 3D y, desean acceder a representaciones foto-realistas, con animación y como paso previo a la realidad virtual y aumentada. El curso parte de maquetas realizadas en SketchUp, pero es aplicable de igual modo a otros programas 3D, como Arconevo, Edificius, Révit, Archicad, Rhinoceros, Allplan, etc.

El objetivo principal del curso es dotar al alumno de conocimientos avanzados de render para la presentación profesional y realista de todo tipo de proyectos 3D.

Contenidos

El curso consiste en el seguimiento de 60 vídeos para la realización de 23 ejercicios prácticos, (22 actividades y una prueba global). El objetivo del curso es aprender cómo presentar de forma los proyectos realizados con cualquier software 3D con un acabado profesional y foto-realista. Durante el desarrollo del curso, se van realizando renders en tiempo real (sin apenas procesado), enriqueciendo la maqueta con texturas reales, plantas y objetos en movimiento, distintos climas y situaciones, iluminación natural y artificial, estudio de sombras, etc. Se parte de una maqueta 3D (en este caso realizada con SketchUp), pero existe la posibilidad de realizar el proyecto con maquetas en múltiples formatos.



El curso está compuesto por 7 módulos:

- **Módulo 1.** Empieza con Twinmotion: preparación de la maqueta y del terreno.
- **Módulo 2.** Materiales, importación y modelado del terreno.
- **Módulo 3.** Urbanismo, paisaje y entorno.
- **Módulo 4.** Decoración: exterior e interior.
- **Módulo 5.** Realismo exteriores.
- **Módulo 6.** Dar vida al proyecto: coches, peatones, ciclistas y sonido ambiente.
- **Módulo 7.** Vista, imagen, panorama y vídeo.

Actividades y tiempo estimado

El curso cuenta con 23 actividades obligatorias. Nos encontramos ante un curso eminentemente práctico, se parte de una maqueta 3D inicial y a través de una metodología activa, el alumno dota de realidad su propio proyecto. Para ello, se han de superar un total de 22 actividades de fin de módulo, y una última actividad global dónde se demostrarán todos los conocimientos adquiridos en el curso.

En este curso se certifican 60 horas.

El tiempo estimado para la realización del curso es 2 - 3 meses,

Materiales y software necesario

- Programa TWINMOTION PRO (software de pago).
- Sistema operativo: Windows 7 (64 bits) / MacOS 10.12 (64 bits)
- Procesador: Intel® Core i5 o equivalente
- RAM: 8 GB.
- Espacio disponible en disco: 5 GB
- Tarjeta gráfica: 4GB compatible con DirectX11/Metal 1.2.
- Internet de banda ancha para descargas de la web y activar la

Requisitos recomendados

Conocimientos de SKETCHUP o de algún programa de CAD 3D.