

## Matrícula

No hay plazos por lo que el interesado puede matricularse a lo largo de todo el año en el Aula Mentor que elija excepto en el mes de agosto (las aulas correspondientes a los Centros de Educación de Personas Adultas así como aquellas ubicadas en las instalaciones de los Institutos de Educación Secundaria, permanecen cerradas durante las vacaciones escolares). El pago de la matrícula supone para el estudiante:

- Una cuenta de usuario en la plataforma de formación.
- Apoyo tutorial personalizado.
- Acceso a los recursos del aula.
- Dos convocatorias de examen presencial para obtener el certificado de aprovechamiento expedido por el Ministerio de Educación y Formación Profesional.

## Cursos Mentor relacionados

Cursos recomendables y que complementan éste:

- Instalador Electricista
- Automatismos: Neumática y Electroneumática

[www.aulamentor.es](http://www.aulamentor.es)



## Micro PLCs Automatización Fácil

Ministerio  
de Educación  
y Formación Profesional

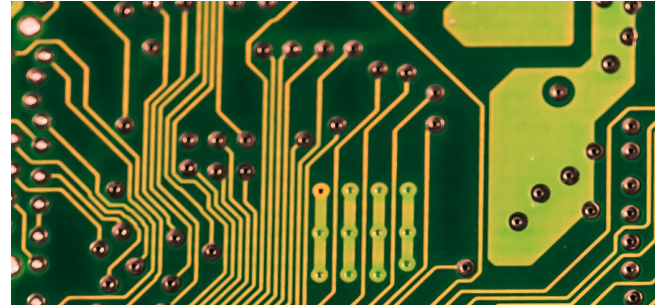


# Micro PLCs Automatización Fácil

Ministerio  
de Educación  
y Formación Profesional

CamSic

Serie Instalaciones y Control  
Colección Aula Mentor



## Resumen del curso

Adquirir los conocimientos básicos necesarios para la configuración de instalaciones automatizadas basadas en autómatas programables, tanto para usos industriales como domésticos (instalaciones domésticas).

## Destinatarios

Personas con conocimientos en instalaciones eléctricas o electrónicas que desean ampliar su ámbito de sabiduría en automatización de sistemas, ya sea por motivos laborales, o por ampliación de conceptos.

## Contenidos

- Módulo 1. Unidad didáctica 1: Introducción a los microPLCs.
- Módulo 2. Unidad didáctica 2: Composición de los microPLCs.
- Módulo 3. Unidad didáctica 3: Características particulares de programación. Unidad didáctica 4: Operaciones básicas.
- Módulo 4. Unidad didáctica 5: Configuración de instalaciones  
Unidad didáctica 6: Otras funciones de programación.

## Metodología

El curso se realiza íntegramente a distancia a través de Internet. Una vez finalizadas todas las actividades obligatorias el alumno debe realizar una prueba presencial en el aula Mentor cuya superación se obtiene un certificado de aprovechamiento de 90 horas. El curso se organiza entorno a unidades de aprendizaje y actividades de envío paulatino y secuencial al tutor para su evaluación.

## Actividades y tiempo estimado

Se establecen 18 actividades obligatorias. Tiempo estimado 90 días, aunque dependerá en gran medida de los conocimientos previos sobre el tema.

## Requisitos recomendados

Conocimientos básicos en electricidad y/o electrónica.

## Materiales y software necesario

Se podrá utilizar en la última unidad didáctica del curso el programa más actual de la marca de microplc. Se encuentra en la dirección:

<http://www.automation.siemens.com/mcms/programmable-logic-controller/en/logic-module-logo/demo-software/Pages/Default.aspx#Demosoftware>

En esta web se encuentran exámenes anteriores y ejercicios relacionados:

<http://guindo.pntic.mec.es/rarc0002/all/MicroPLCs/MicroPLCs.htm>